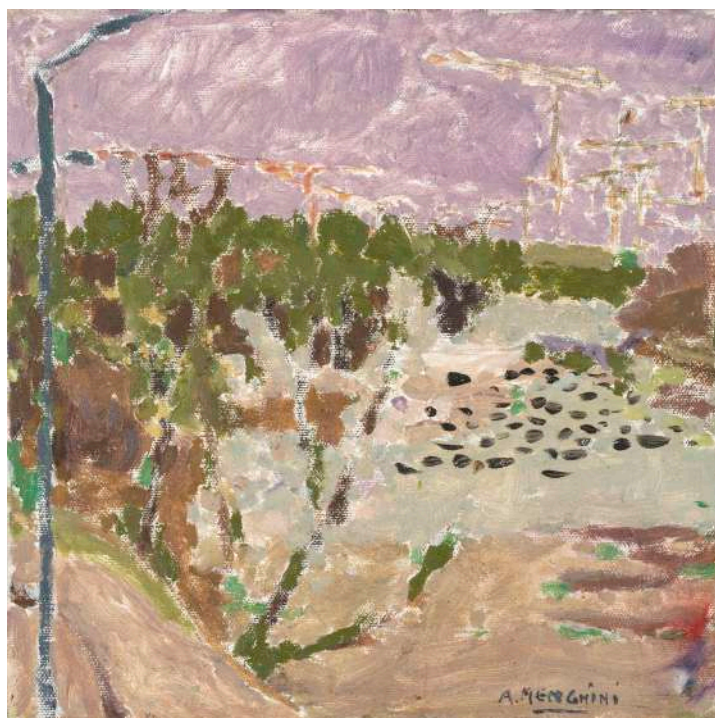


ALAIN MENGHINI



Né en 1945 à Aubagne. Etudes artistiques à Marseille et à Paris.

EXPOSITIONS PARTICULIERES:

- 1968 Galerie Tivey-Faucon, Paris
- 1969 Hôtel de ville de Carvin
Tourcoing, usine lainière
- 1970 Galerie Tivey-Faucon, Paris
- 1971 Galerie Tivey-Faucon, Paris
- 1972 Galerie Nichido, Tokyo
- 1974 Galerie Sogo, Hiroshima
Galerie Nichido, Tokyo
- 1975 Galerie Nichido, Tokyo
- 1977 Galerie Contini, Caracas
Prix de peinture de Corbeil-essonne
- 1978 Galerie Reflets, Enghien-les-Bains
Galerie Nichido, Tokyo, Osaka, Nagoya
Galerie Vleurgat, Bruxelles
Centre Culturel, Corbeil-essonne
Centre Culturel, Villeneuve-la-Garenne
- 1979 La chaîne de télévision japonaise R.C.C.-T.V. présente un
court-métrage sur son oeuvre.
Galerie Norrabat, Paris
Galerie Aux deux presses, Chambéry
- 1980 Galerie Voyage de l'Oeil, Annecy
Court-métrage sur FR3 (Réalisatrice Micheline Sandrel)

- 1981 Galerie Aux deux presses, Chambéry
Exposition des lauréats de la ville de Corbeil, Commanderie Saint-Jean,
Corbeil-essonne
Galerie Claude Hemery, Paris (avec Henri Lavina)
Sindelfingen (Allemagne) exposition des oeuvres des lauréats du prix de la Ville de Corbeil-essonne
- 1982 Galerie Claude Hemery, Paris
- 1983 Salons Rose-Croix-A.M.O.R.C., Paris
Galerie Nichido, Tokyo
Musée Simon Segal, Aups (Var)
Galerie Voyage de l'Oeil, Annecy
Galerie Bret-Fourmillon, Sens
- 1984 Galerie Bellefontaine, Lausanne
Galerie du Vieux-Chêne, Chêne-Bougeries, Suisse
Galerie Claude Hemery, Paris
Galerie Nichido, Paris
- 1985 Galerie Aktuaryus, Strasbourg
Salle Enguerrand, Villeneuve-lès-Avignon
Galerie Nichido, Paris
Galerie Berlioz, Marseille
- 1986 Galerie Claude Hemery, Paris
- 1987 Galerie Bellefontaine, Lausanne
Centre Culturel du Mesnil-le-Roi
Galerie Michèle Emiliani, La Bégude de Mazenc (Drôme)
Galerie Berlioz-Côte Bleue, Sausset-les-Pins (Bouches du Rhône)
- 1988 Galerie Claude Hemery, Paris
Galerie Françoise Dufaure, Marseille
Galerie Nichido, Paris
- 1990 Galerie Françoise Dufaure (avec Georges Rinaudo), Marseille
Musée du Luxembourg, Paris
Galerie Nichido, Paris
- 1991 Galerie Nichido (avec Bottet, Christin, Fukumoto, Okumura), Paris
- 1993 Galerie de Guirer, Lyon
Musée Simon Segal, Aups (Var)
- 1995 Galerie Nichido, Paris.
Musée Simon Segal, Aups (Var)
- 1997 Galerie Nichido, Paris
- 1999 Galerie Nichido, Paris
Galerie Vokaer
- 2000-2001 Décoration murale de la nouvelle Chapelle de l'Assomption à la
Paroisse Saint-Pierre à L'Île Saint-Denis, maquettes des vitraux et du
meublier sacré (réalisation des vitraux : Florent Chaboissier,
réalisation de l'autel, de l'ambon et du tabernacle : Paul
Thomsen
Architectes : Gaucher et Leloup)
- 2002 Galerie Nichido, Paris

- 2005 Galerie Nichido, Osaka
Exposition 5 Artistes français - 5 Artistes japonais
- 2006 Galerie Nichido, Paris
- 2008 Galerie Nichido, Paris
- 2010 Galerie Nichido, Paris
Galerie Michel Vokaer, Bruxelles
Exposition des peintres de la galerie en hommage posthume à Michel Vokaer
- 2013 Galerie Nichido, Paris
- 2015 Galerie 48, Lyon
- 2017 Galerie Nichido, Paris
- 2019 Galerie Nichido, Paris
- 2021 Galerie Nichido, Paris
- 2023 Galerie Nichido, Paris

A participé à diverses expositions de groupe en galeries et salons en France et à l'étranger et avec les peintres du groupe Madge-Tivey (Attila, Braudey, Christin, Lavina et Remzi) au centre culturel du XXème à Paris et au centre culturel Marcel Juclier à Villeneuve-la-Garenne.

Oeuvres au Musée Simon Segal, Aups (Var), au Musée de Bagnols-sur-Cèze (Gard), dans les collections du Sénat et pour le Fond Patrimonial de la Ville de Corbeil.

BIBLIOPHILIE:

- 1986 Parution de l'ouvrage *Fantaisies* ; un recueil de cinq lithographies originales avec un texte de l'artiste, édité à 80 exemplaires aux Editions Bellefontaine, Lausanne.